



## บันทึกข้อความ

งานบริหารธุรการและเลขานุการ	
กองกลาง สำนักงานมหาวิทยาลัย	
รับ 4694	เวลา 9.27
วันที่ - 3 ก.ค. 2563	

ส่วนงาน สำนักงานมหาวิทยาลัย กองกายภาพและสิ่งแวดล้อม โทร. ๓๒๔๒

ที่ อว ๖๙.๒.๖/๖๕๙

วันที่ ๑ กรกฎาคม ๒๕๖๓

เรื่อง ขอฟิจารณาลงนามการเป็นเจ้าของหรือผู้ครอบครองแหล่งกำเนิดมลพิษ

เรียน อธิการบดี

กรมควบคุมมลพิษได้อาศัยอำนาจตามความในมาตรา ๘๐ แห่งพระราชบัญญัติส่งเสริมและรักษาคุณภาพสิ่งแวดล้อมแห่งชาติ พ.ศ. ๒๕๓๕ ออกกฎกระทรวงกำหนดหลักเกณฑ์วิธีการและแบบการจัดเก็บสถิติและข้อมูล การจัดทำบันทึกรายละเอียดและรายงานสรุปผลการทำงานของระบบบำบัดน้ำเสีย พ.ศ. ๒๕๕๕ โดยมีวัตถุประสงค์เพื่อให้เจ้าของหรือผู้ครอบครองแหล่งกำเนิดมลพิษจัดเก็บสถิติ ข้อมูล และรายงานผลการทำงานของระบบบำบัดน้ำเสียของตนเอง ซึ่งมหาวิทยาลัยแม่โจ้ จังหวัดเชียงใหม่ต้องรายงานผลการทำงานของระบบบำบัดน้ำเสียตามแบบ ทส.๒ ส่งให้เจ้าพนักงานท้องถิ่นภายในวันที่ ๑๕ ถัดไป เป็นประจำทุกเดือน ความละเอียดแจ้งแล้ว นั้น

กองกายภาพและสิ่งแวดล้อม สำนักงานมหาวิทยาลัย มีหน้าที่รับผิดชอบระบบผลิตน้ำประปา และระบบบำบัดน้ำเสียของมหาวิทยาลัย (เฉพาะบ้านเลขที่ ๖๓ หมู่ ๔ ตำบลหนองหาร อำเภอสันทราย จังหวัดเชียงใหม่) ได้ดำเนินการจัดทำรายงาน สรุปผลการทำงานของระบบบำบัดน้ำเสีย ตามแบบ ทส.๑ และ ทส.๒ ประจำเดือนมิถุนายน ๒๕๖๓ (ตั้งแต่วันที่ ๑ ถึง ๓๐ มิถุนายน ๒๕๖๓) เป็นที่เรียบร้อยแล้ว ดังนั้น จึงขอฟิจารณาลงนามการเป็นเจ้าของหรือผู้ครอบครองแหล่งกำเนิดมลพิษในแบบ ทส.๑ และ ทส.๒ ที่แนบมาพร้อมนี้แล้ว ทั้งนี้ เพื่อจะได้ดำเนินการจัดส่งรายงานให้กับเจ้าพนักงานท้องถิ่นก่อนวันที่ ๑๕ ของทุกเดือน ตามกฎกระทรวงฯ ต่อไป

จึงเรียนมาเพื่อโปรดพิจารณา

(นายประคอง ยอดหอม)

ผู้อำนวยการกองกายภาพและสิ่งแวดล้อม

ลงนามแล้ว

MJ

(ผู้ช่วยศาสตราจารย์ ดร.ณัฐภาณุ สุขะ)

รองอธิการบดี

3 ก.ค. 2563

แบบบันทึกรายละเอียดของสถิติและข้อมูลซึ่งแสดงผลการทำงานของระบบบำบัดน้ำเสีย  
ของแหล่งกำเนิดมลพิษ

แหล่งกำเนิดมลพิษ ตั้งอยู่เลขที่ .....๖๓..... หมู่ที่ .....๔..... ซอย .....

ถนน .....เชียงใหม่-พร้าว..... แขวง/ตำบล .....หนองหาร..... เขต/อำเภอ .....สันทราย.....

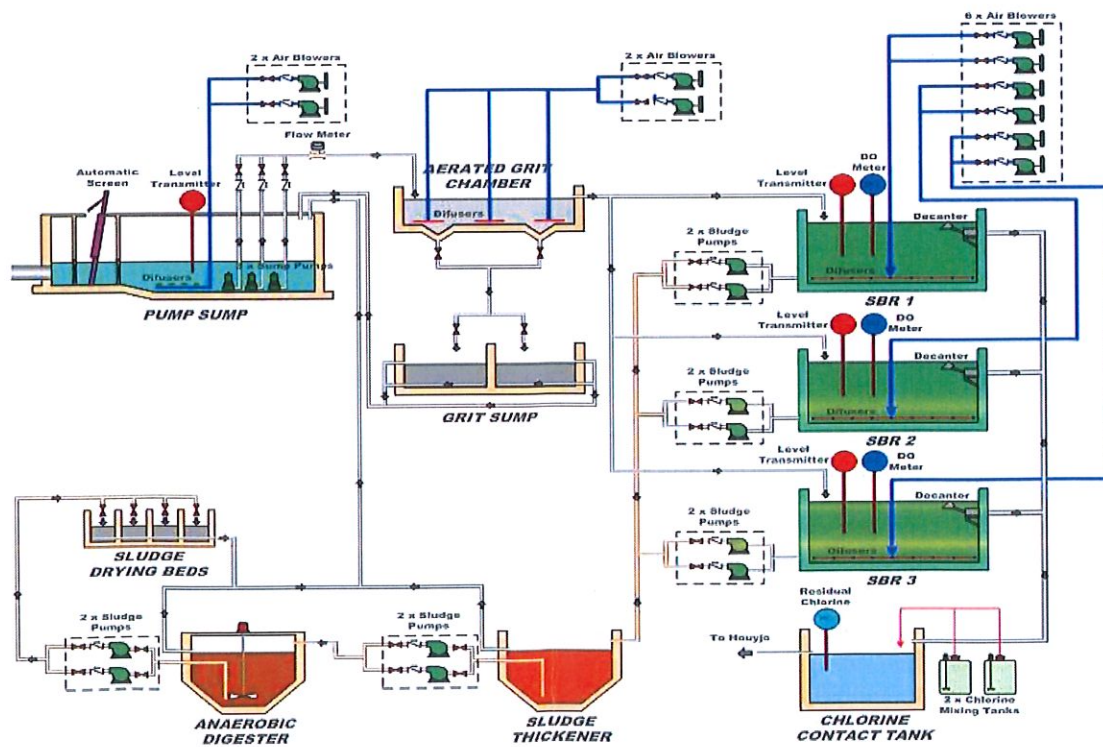
จังหวัด .....เชียงใหม่..... โทรศัพท์ .....๐๕๓-๘๗๓-๐๐๐..... โทรสาร.....๐๕๓-๔๘๘-๘๖๒.....

มี .....มหาวิทยาลัยแม่โจ้..... เป็นเจ้าของหรือผู้ครอบครองแหล่งกำเนิดมลพิษ

ประกอบกิจการประเภท .....

ใบอนุญาตเลขที่ (ถ้ามี) ..... ออกให้โดย ..... หมดอายุ .....

ซึ่งมีแผนผังแสดงการทำงานของระบบบำบัดน้ำเสีย ดังนี้



ได้จัดเก็บสถิติและข้อมูลแสดงผลการทำงานของระบบบำบัดน้ำเสียปรากฏตามตาราง ดังนี้



สถิติและข้อมูลที่ได้จากแหล่งกำเนิดมลพิษ

สถิติและข้อมูลที่เป็นจากแหล่งกำเนิดมลพิษ											ลายมือชื่อผู้บันทึก			
วันเดือนปี	ปริมาณการใช้ไฟฟ้าของระบบบำบัดน้ำเสีย (KWhr)	ปริมาณน้ำใช้ในทุกกิจกรรมของแหล่งกำเนิดมลพิษ (ลบ.ม.)	ปริมาณน้ำเสียที่เข้าสู่ระบบบำบัดน้ำเสีย (ลบ.ม.)	การระบายน้ำทิ้งจากระบบบำบัดน้ำเสีย (ระบาย/ไม่ระบาย)	สารเคมีหรือสารสกัดชีวภาพที่ใช้ (คลอรีน) (กิโลกรัม)	การทำงานของระบบบำบัดน้ำเสีย							ปริมาณตะกอนส่วนเกินที่เกิดขึ้นจากระบบบำบัดน้ำเสียที่นำไปกำจัด (ลบ.ม.)	ปัญหาอุปสรรคและแนวทางการแก้ไข
						การดำเนินงานของระบบบำบัดน้ำเสีย								
						ระบบบำบัดน้ำเสีย (ปกติ/ผิดปกติ)	เครื่องสูบน้ำ (ปกติ/ผิดปกติ)	เครื่องเติมอากาศ (ปกติ/ผิดปกติ)	เครื่องกวน/ผสมน้ำเสีย (ปกติ/ผิดปกติ)	เครื่องกวน/ผสมสารเคมี (ปกติ/ผิดปกติ)	เครื่องสูบลำตะกอน (ปกติ/ผิดปกติ)	อื่นๆ (ระบุ) (ปกติ/ผิดปกติ)		
๑ มิ.ย. ๖๓	๒๖๐	๑,๙๖๕.๐๐	๖๘๑.๐๐	ระบาย	๑๖.๘	ปกติ	ปกติ	ปกติ	ปกติ	ปกติ	ปกติ	-	-	พบนมเทียม
๒ มิ.ย. ๖๓	๒๙๕	๒,๕๓๔.๐๐	๗๐๐.๐๐	ระบาย	๑๗.๓	ปกติ	ปกติ	ปกติ	ปกติ	ปกติ	ปกติ	-	-	พบนมเทียม
๓ มิ.ย. ๖๓	๓๗๐	๒,๐๔๙.๐๐	๖๙๕.๐๐	ระบาย	๑๗.๒	ปกติ	ปกติ	ปกติ	ปกติ	ปกติ	ปกติ	-	-	พบนมเทียม
๔ มิ.ย. ๖๓	๓๑๕	๑,๙๕๖.๐๐	๗๑๘.๐๐	ระบาย	๑๗.๘	ปกติ	ปกติ	ปกติ	ปกติ	ปกติ	ปกติ	-	-	พบนมเทียม
๕ มิ.ย. ๖๓	๒๖๕	๒,๓๔๓.๐๐	๘๒๕.๐๐	ระบาย	๒๐.๔	ปกติ	ปกติ	ปกติ	ปกติ	ปกติ	ปกติ	-	-	พบนมเทียม
๖ มิ.ย. ๖๓	๒๙๕	๑,๘๗๘.๐๐	๕๒๘.๐๐	ระบาย	๑๓.๑	ปกติ	ปกติ	ปกติ	ปกติ	ปกติ	ปกติ	-	-	พบนมเทียม
๗ มิ.ย. ๖๓	๓๐๐	๑,๕๒๗.๐๐	๕๘๔.๐๐	ระบาย	๑๔.๔	ปกติ	ปกติ	ปกติ	ปกติ	ปกติ	ปกติ	-	-	พบนมเทียม
๘ มิ.ย. ๖๓	๒๒๐	๑,๗๔๓.๐๐	๗๘๓.๐๐	ระบาย	๑๙.๔	ปกติ	ปกติ	ปกติ	ปกติ	ปกติ	ปกติ	-	-	พบนมเทียม
๑๐ มิ.ย. ๖๓	๓๐๕	๑,๘๐๑.๐๐	๙๔๕.๐๐	ระบาย	๒๓.๔	ปกติ	ปกติ	ปกติ	ปกติ	ปกติ	ปกติ	-	-	พบนมเทียม
๑๑ มิ.ย. ๖๓	๓๑๐	๒,๐๔๖.๐๐	๘๙๖.๐๐	ระบาย	๒๗.๘	ปกติ	ปกติ	ปกติ	ปกติ	ปกติ	ปกติ	-	-	พบนมเทียม
๑๒ มิ.ย. ๖๓	๒๙๕	๑,๙๙๑.๐๐	๘๔๕.๐๐	ระบาย	๒๐.๙	ปกติ	ปกติ	ปกติ	ปกติ	ปกติ	ปกติ	-	-	พบนมเทียม
๑๓ มิ.ย. ๖๓	๓๐๐	๒,๐๓๑.๐๐	๖๓๑.๐๐	ระบาย	๑๕.๖	ปกติ	ปกติ	ปกติ	ปกติ	ปกติ	ปกติ	-	-	พบนมเทียม
๑๔ มิ.ย. ๖๓	๒๓๕	๑,๓๒๗.๐๐	๕๘๖.๐๐	ระบาย	๑๔.๕	ปกติ	ปกติ	ปกติ	ปกติ	ปกติ	ปกติ	-	-	พบนมเทียม
๑๕ มิ.ย. ๖๓	๓๑๐	๑,๔๖๘.๐๐	๗๔๗.๐๐	ระบาย	๑๘.๕	ปกติ	ปกติ	ปกติ	ปกติ	ปกติ	ปกติ	-	-	พบนมเทียม
๑๖ มิ.ย. ๖๓	๒๘๐	๑,๔๓๙.๐๐	๘๖๓.๐๐	ระบาย	๒๓.๘	ปกติ	ปกติ	ปกติ	ปกติ	ปกติ	ปกติ	-	-	พบนมเทียม

สถิติและข้อมูลที่ได้จากแหล่งกำเนิดมลพิษ

วัน เดือน ปี	ปริมาณ การใช้ไฟฟ้า ของระบบ บำบัด น้ำเสีย (kWh)	ปริมาณ น้ำใช้ ในกิจกรรม ของ แหล่งกำเนิด มลพิษ (ลบ.ม.)	ปริมาณน้ำ เสียที่เข้า ระบบบำบัด น้ำเสีย (ลบ.ม.)	การ ระบาย น้ำทิ้งจาก ระบบ บำบัดน้ำ เสีย (ระบาย/ ไม่ระบาย)	ปริมาณ สารเคมีหรือ สารสกัด ชีวภาพที่ใช้ (กิโลกรัม) (กิโลกรัม)	การทำงานของระบบบำบัดน้ำเสีย							ปริมาณตะกอน ส่วนเกิน ที่เกิดขึ้นจาก ระบบบำบัด น้ำเสียที่ไม่ กำจัด (ลบ.ม.)	ปัญหา อุปสรรค และ แนวทาง แก้ไข	ลายมือชื่อ ผู้บันทึก
						ระบบบำบัด น้ำเสีย	เครื่องสูบน้ำ (ปกติ/ผิดปกติ)	เครื่องเติมอากาศ (ปกติ/ผิดปกติ)	เครื่องกรอง/ ผลสมน้ำเสีย (ปกติ/ผิดปกติ)	เครื่องกรอง/ ผลสมสารเคมี (ปกติ/ผิดปกติ)	เครื่องสูบล ตะกอน (ปกติ/ ผิดปกติ)	อื่นๆ (ระบุ) (ปกติ/ ผิดปกติ)			
						(ปกติ/ผิดปกติ)									
๑๗ มี.ย. ๖๓	๓๑๕	๑,๖๗๗.๐๐	๗๙๑.๐๐	ระบาย	๑๙.๖	ปกติ	ปกติ	ปกติ	ปกติ	ปกติ	ปกติ	-	-		พนมเทียน
๑๘ มี.ย. ๖๓	๒๗๕	๑,๗๐๑.๐๐	๘๙๖.๐๐	ระบาย	๒๒.๒	ปกติ	ปกติ	ปกติ	ปกติ	ปกติ	ปกติ	-	-		พนมเทียน
๑๙ มี.ย. ๖๓	๓๔๐	๑,๕๒๕.๐๐	๙๙๑.๐๐	ระบาย	๒๔.๕	ปกติ	ปกติ	ปกติ	ปกติ	ปกติ	ปกติ	-	-		พนมเทียน
๒๐ มี.ย. ๖๓	๒๗๕	๑,๔๔๒.๐๐	๕๑๗.๐๐	ระบาย	๑๒.๘	ปกติ	ปกติ	ปกติ	ปกติ	ปกติ	ปกติ	-	-		พนมเทียน
๒๑ มี.ย. ๖๓	๑๙๐	๑,๖๑๙.๐๐	๕๒๔.๐๐	ระบาย	๑๓.๐	ปกติ	ปกติ	ปกติ	ปกติ	ปกติ	ปกติ	-	-		พนมเทียน
๒๒ มี.ย. ๖๓	๒๘๕	๑,๖๗๓.๐๐	๖๓๕.๐๐	ระบาย	๑๕.๗	ปกติ	ปกติ	ปกติ	ปกติ	ปกติ	ปกติ	-	-		พนมเทียน
๒๓ มี.ย. ๖๓	๓๓๕	๒,๒๒๐.๐๐	๘๒๑.๐๐	ระบาย	๒๐.๓	ปกติ	ปกติ	ปกติ	ปกติ	ปกติ	ปกติ	-	-		พนมเทียน
๒๔ มี.ย. ๖๓	๓๓๕	๒,๑๔๓.๐๐	๗๑๖.๐๐	ระบาย	๑๗.๗	ปกติ	ปกติ	ปกติ	ปกติ	ปกติ	ปกติ	-	-		พนมเทียน
๒๕ มี.ย. ๖๓	๓๓๐	๒,๐๓๐.๐๐	๖๙๘.๐๐	ระบาย	๑๗.๓	ปกติ	ปกติ	ปกติ	ปกติ	ปกติ	ปกติ	-	-		พนมเทียน
๒๖ มี.ย. ๖๓	๓๓๕	๒,๑๖๔.๐๐	๘๔๒.๐๐	ระบาย	๒๐.๘	ปกติ	ปกติ	ปกติ	ปกติ	ปกติ	ปกติ	-	-		พนมเทียน
๒๗ มี.ย. ๖๓	๓๕๕	๒,๐๔๒.๐๐	๕๗๑.๐๐	ระบาย	๑๔.๑	ปกติ	ปกติ	ปกติ	ปกติ	ปกติ	ปกติ	-	-		พนมเทียน
๒๘ มี.ย. ๖๓	๓๔๕	๑,๘๙๗.๐๐	๖๑๙.๐๐	ระบาย	๑๕.๓	ปกติ	ปกติ	ปกติ	ปกติ	ปกติ	ปกติ	-	-		พนมเทียน
๒๙ มี.ย. ๖๓	๒๖๕	๑,๘๖๓.๐๐	๗๙๓.๐๐	ระบาย	๑๙.๖	ปกติ	ปกติ	ปกติ	ปกติ	ปกติ	ปกติ	-	-		พนมเทียน
๓๐ มี.ย. ๖๓	๒๙๕	๒,๒๒๖.๐๐	๘๖๔.๐๐	ระบาย	๒๓.๘	ปกติ	ปกติ	ปกติ	ปกติ	ปกติ	ปกติ	-	-		พนมเทียน
รวม	๙๐๐๐.๐๐	๕๖๒๒๒.๐๐	๒๒๒๒๒.๐๐	ระบาย	๕๔๙.๖	ปกติ	ปกติ	ปกติ	ปกติ	ปกติ	ปกติ	-	-		พนมเทียน

หมายเหตุ ๑. ให้กรอกสถิติและข้อมูลเฉพาะในกรณีที่มีสถิติและข้อมูลนั้น ๆ ในแต่ละวัน

๒. ในกรณีระบบบำบัดน้ำเสียที่มีสถิติตั้งเครื่องตรวจวัดคุณภาพน้ำทั้งแบบอัตโนมัติ ให้แนบผลการตรวจวัดคุณภาพน้ำทั้งวันแยกตามพารามิเตอร์ที่ตรวจวัด และทำการสรุปผลเป็นสถิติและข้อมูลรายเดือน

ขอรับรองว่าการบันทึกสถิติและข้อมูลตามตารางข้างต้นถูกต้องทุกประการ

๗๑

.....เจ้าของหรือผู้ครอบครองแหล่งกำเนิดมลพิษ

(ผู้ช่วยศาสตราจารย์ ดร.ณัฐวุฒิ ดุษฎี)

รักษาการแทนรองอธิการบดี ปฏิบัติการแทน

อธิการบดีมหาวิทยาลัยแม่โจ้

.....ผู้ควบคุมระบบบำบัดน้ำเสีย

(.....)

ใบอนุญาตเลขที่ ..... หมดยุ

ออกให้โดย .....

.....ผู้รับจ้างให้บริการบำบัดน้ำเสีย

(.....)

ใบอนุญาตเลขที่ ..... หมดยุ

ออกให้โดย .....



ที่ อว ๖๙.๒.๖/๒๓/๙๑



มหาวิทยาลัยแม่โจ้

๖๓ หมู่ ๔ ตำบลหนองหาร

อำเภอสันทราย จังหวัดเชียงใหม่

๕๐๒๙๐

๗ กรกฎาคม ๒๕๖๓

เรื่อง ขอรายงานสรุปผลการทำงานของระบบบำบัดน้ำเสีย (แบบ ทส. ๒)

เรียน นายกเทศมนตรีเมืองแม่โจ้

อ้างถึง พระราชบัญญัติส่งเสริมและรักษาคุณภาพสิ่งแวดล้อมแห่งชาติ พ.ศ. ๒๕๓๕

สิ่งที่ส่งมาด้วย รายงานสรุปผลการทำงานของระบบบำบัดน้ำเสีย แบบ ทส. ๒ จำนวน ๑ ฉบับ

ตามพระราชบัญญัติส่งเสริมและรักษาคุณภาพสิ่งแวดล้อมแห่งชาติ พ.ศ. ๒๕๓๕ ที่อ้างถึงได้กำหนดไว้ในมาตรา ๘๐ มหาวิทยาลัยแม่โจ้ ต้องรายงานผลการทำงานของระบบบำบัดน้ำเสียตามแบบ ทส. ๒ ส่งให้เจ้าพนักงานท้องถิ่นภายในวันที่ ๑๕ ถัดไปเป็นประจำทุกเดือน ความละเอียดแจ้งแล้ว นั้น

ในการนี้ มหาวิทยาลัยแม่โจ้ ได้ดำเนินการเก็บสถิติและข้อมูลผลการทำงานของระบบบำบัดน้ำเสียในแต่ละวัน ซึ่งได้จัดทำบันทึกรายละเอียดดังกล่าวตามแบบ ทส. ๑ เก็บไว้ที่โรงบำบัดน้ำเสียรวมของมหาวิทยาลัยเรียบร้อยแล้ว ดังนั้น จึงขอส่งรายงานสรุปผลการทำงานของระบบบำบัดน้ำเสียประจำเดือนมิถุนายน ๒๕๖๓ (ตั้งแต่วันที่ ๑ ถึง ๓๐ มิถุนายน ๒๕๖๓) รายละเอียดตามสิ่งที่ส่งมาด้วย

จึงเรียนมาเพื่อโปรดทราบ

ขอแสดงความนับถือ

M

(ผู้ช่วยศาสตราจารย์ ดร.ณัฐวุฒิ ดุษฎี)

รักษาการแทนรองอธิการบดี ปฏิบัติการแทน

อธิการบดีมหาวิทยาลัยแม่โจ้

สำนักงานมหาวิทยาลัย กองกายภาพและสิ่งแวดล้อม

โทรศัพท์ ๐ ๕๓๔๙ ๓๒๔๒

โทรสาร ๐ ๕๓๔๙ ๔๘๖๒

## รายงานสรุปผลการทำงานของระบบบำบัดน้ำเสีย

### ๑. ข้อมูลทั่วไป

แหล่งกำเนิดมลพิษ ตั้งอยู่เลขที่ .....๖๓..... หมู่ที่ .....๔..... ซอย .....  
 ถนน ...เชียงใหม่-พร้าว..... แขวง/ตำบล .....หนองหาร..... เขต/อำเภอ.....สันทราย.....  
 จังหวัด .....เชียงใหม่..... โทรศัพท์ .....๐๕๓-๘๗๓-๐๐๐..... โทรสาร .....๐๕๓-๔๙๘-๘๖๒.....  
 มี .....มหาวิทยาลัยแม่โจ้..... เป็นเจ้าของหรือผู้ครอบครองแหล่งกำเนิดมลพิษ  
 ประกอบกิจการประเภท .....  
 ใบอนุญาตเลขที่ (ถ้ามี) ..... ออกให้โดย ..... หมดอายุ .....

ในการนี้ขอรายงานสรุปผลการทำงานของระบบบำบัดน้ำเสียของแหล่งกำเนิดมลพิษสำหรับ  
 เดือน ...มิถุนายน... พ.ศ. ....๒๕๖๓..... ตามที่ได้กำหนดในมาตรา ๘๐ แห่งพระราชบัญญัติส่งเสริม  
 และรักษาคุณภาพสิ่งแวดล้อมแห่งชาติ พ.ศ. ๒๕๓๕ ในฐานะ

HI

..... เจ้าของหรือผู้ครอบครองแหล่งกำเนิดมลพิษ

(ผู้ช่วยศาสตราจารย์ ดร.ณัฐวุฒิ ดุษฎี)

รักษาการแทนรองอธิการบดี ปฏิบัติการแทน

อธิการบดีมหาวิทยาลัยแม่โจ้

..... ผู้ควบคุมระบบบำบัดน้ำเสีย

(.....)

ใบอนุญาตเลขที่ ..... หมดอายุ .....

ออกให้โดย .....

..... ผู้รับจ้างให้บริการบำบัดน้ำเสีย

(.....)

ใบอนุญาตเลขที่ ..... หมดอายุ .....

ออกให้โดย .....

### ๒. ข้อมูลเกี่ยวกับระบบบำบัดน้ำเสีย และแหล่งรองรับน้ำทิ้ง

(๑) ประเภท/ชนิดของระบบบำบัดน้ำเสีย .....ระบบ SBR.....

ความสามารถในการรองรับน้ำเสียของระบบบำบัดน้ำเสีย .....๒,๔๐๐..... ลบ.ม./วัน

(๒) การทำงานของระบบบำบัดน้ำเสีย ☒ แบบต่อเนื่อง ....๒๔.... ชั่วโมง/วัน

☐ แบบไม่ต่อเนื่อง (ระบุ) .....

(๓) อุปกรณ์และเครื่องมือที่ใช้ในระบบบำบัดน้ำเสีย ☒ เครื่องสูบน้ำ ☒ เครื่องเติมอากาศ

☒ เครื่องกวน/ผสมน้ำเสีย ☒ เครื่องกวน/ผสมสารเคมี

☒ เครื่องสูบลำโพง ☐ อื่น ๆ (ระบุ) .....

(๔) แหล่งรองรับน้ำทิ้ง (ระบุ) .....ลำห้วยโจ้.....

(๕) วิธีจัดการตะกอนที่เกิดขึ้นจากระบบบำบัดน้ำเสียและวิธีการกำจัด ....ตากแห้งและ

นำไปใช้เป็นปุ๋ย

๓. สรุปผลการทำงานของระบบบำบัดน้ำเสียเป็นรายเดือน

- (๑) ปริมาณการใช้ไฟฟ้าของระบบบำบัดน้ำเสีย (kWhr.) .....๙๐๐๐.๐๐.....
- (๒) ปริมาณน้ำใช้ทุกกิจกรรมในแหล่งกำเนิดมลพิษ (ลบ.ม.).....๕๖๒๒๒.๐๐.....
- (๓) ปริมาณน้ำเสียที่เข้าระบบบำบัดน้ำเสีย (ลบ.ม.) .....๒๒๒๒๒.๐๐.....
- (๔) การระบายน้ำทั้งจากระบบบำบัดน้ำเสีย .....ระบาย.....
- (๕) ปริมาณคลอรีนที่ใช้ (กิโลกรัม) .....๕๔๙.๖.....
- (๖) การทำงานของระบบบำบัดน้ำเสียและอุปกรณ์
- ระบบบำบัดน้ำเสีย ☒ ปกติ ☐ ผิดปกติ (ระบุ) .....
  - เครื่องสูบน้ำ ☒ ปกติ ☐ ผิดปกติ (ระบุ) .....
  - เครื่องเติมอากาศ ☒ ปกติ ☐ ผิดปกติ (ระบุ) .....
  - เครื่องกวน/ผสมน้ำเสีย ☒ ปกติ ☐ ผิดปกติ (ระบุ) .....
  - เครื่องกวน/ผสมสารเคมี ☒ ปกติ ☐ ผิดปกติ (ระบุ) .....
  - เครื่องสูบลตะกอน ☒ ปกติ ☐ ผิดปกติ (ระบุ) .....
  - อื่นๆ ..... ☐ ปกติ ☐ ผิดปกติ (ระบุ) .....
- (๗) ปริมาณตะกอนส่วนเกินจากระบบบำบัดน้ำเสียที่นำไปกำจัด (ลบ.ม.) .....
- (๘) ปัญหา อุปสรรค และแนวทางแก้ไข .....
- .....

- คำเตือน ๑. เจ้าของหรือผู้ครอบครองแหล่งกำเนิดมลพิษ ผู้ควบคุมระบบบำบัดน้ำเสีย หรือผู้รับจ้าง ให้บริการบำบัดน้ำเสียผู้ใดไม่จัดเก็บสถิติ ข้อมูล หรือไม่ทำบันทึกหรือรายงาน ตามมาตรา ๘๐ ต้องระวางโทษจำคุกไม่เกินหนึ่งเดือน หรือปรับไม่เกินหนึ่งหมื่นบาท หรือทั้งจำทั้งปรับตามมาตรา ๑๐๖
๒. ผู้ควบคุมระบบบำบัดน้ำเสียหรือผู้รับจ้างให้บริการบำบัดน้ำเสียผู้ใดทำบันทึกหรือรายงาน โดยแสดงข้อความอันเป็นเท็จ ต้องระวางโทษจำคุกไม่เกินหนึ่งปี หรือปรับไม่เกินหนึ่งแสนบาท หรือทั้งจำทั้งปรับตามมาตรา ๑๐๗